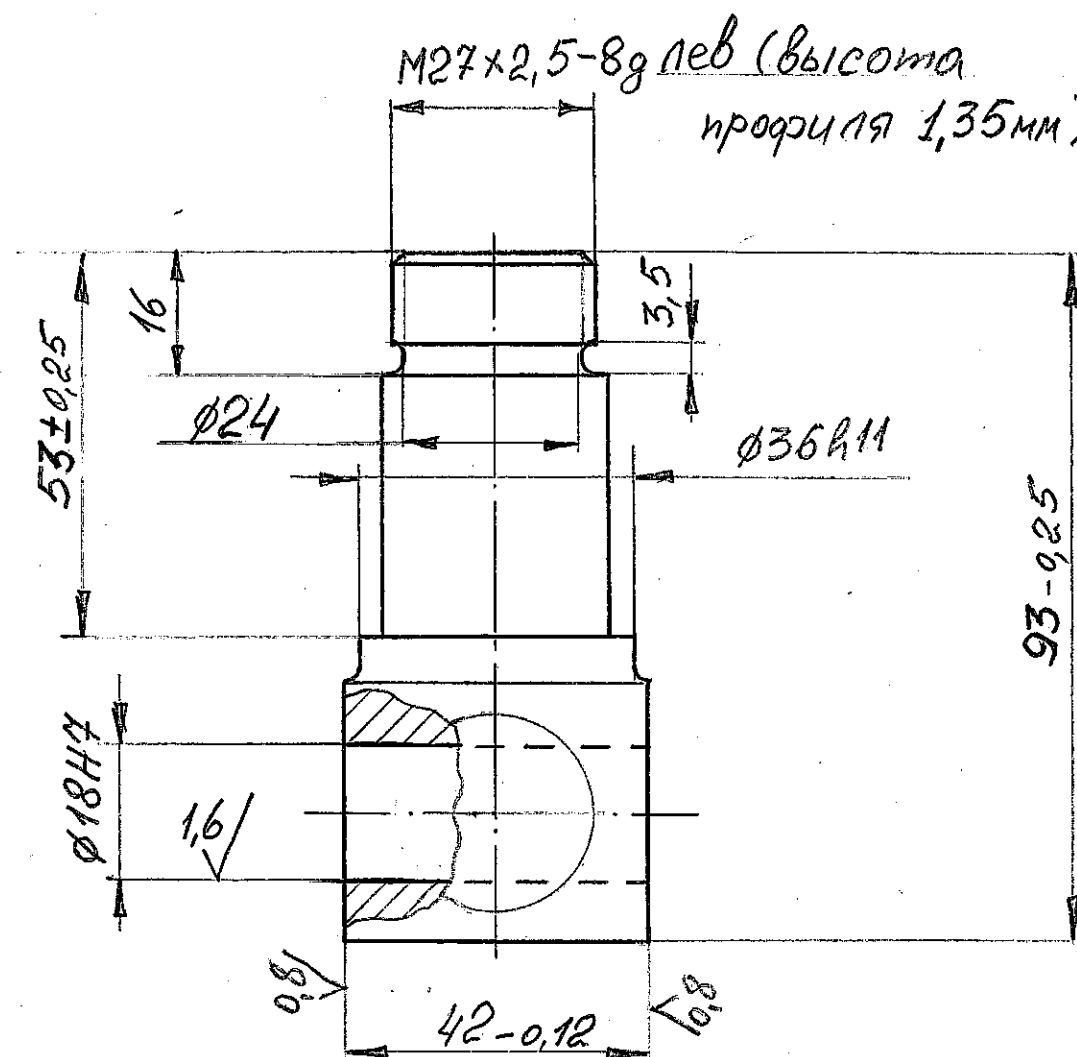


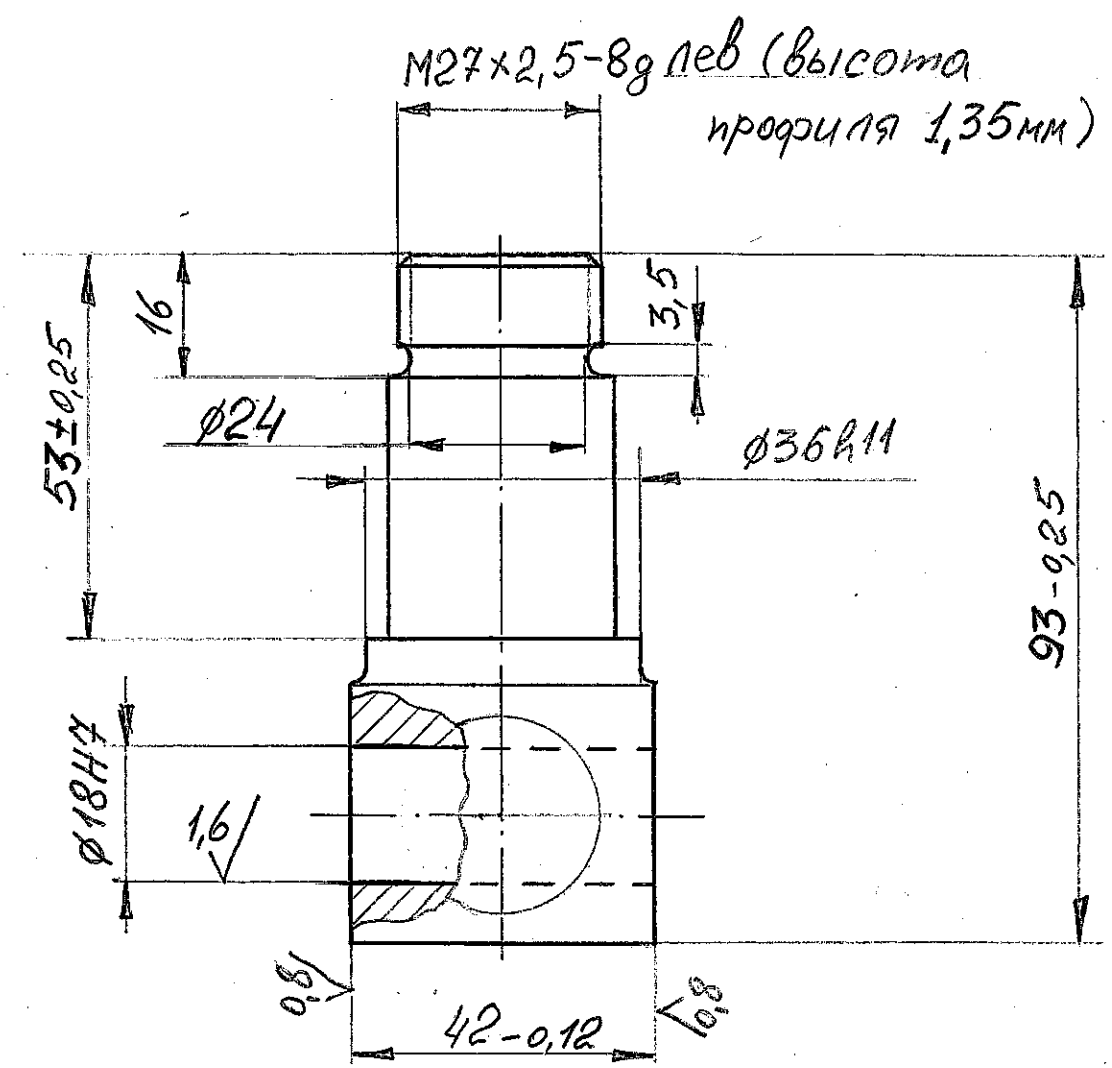
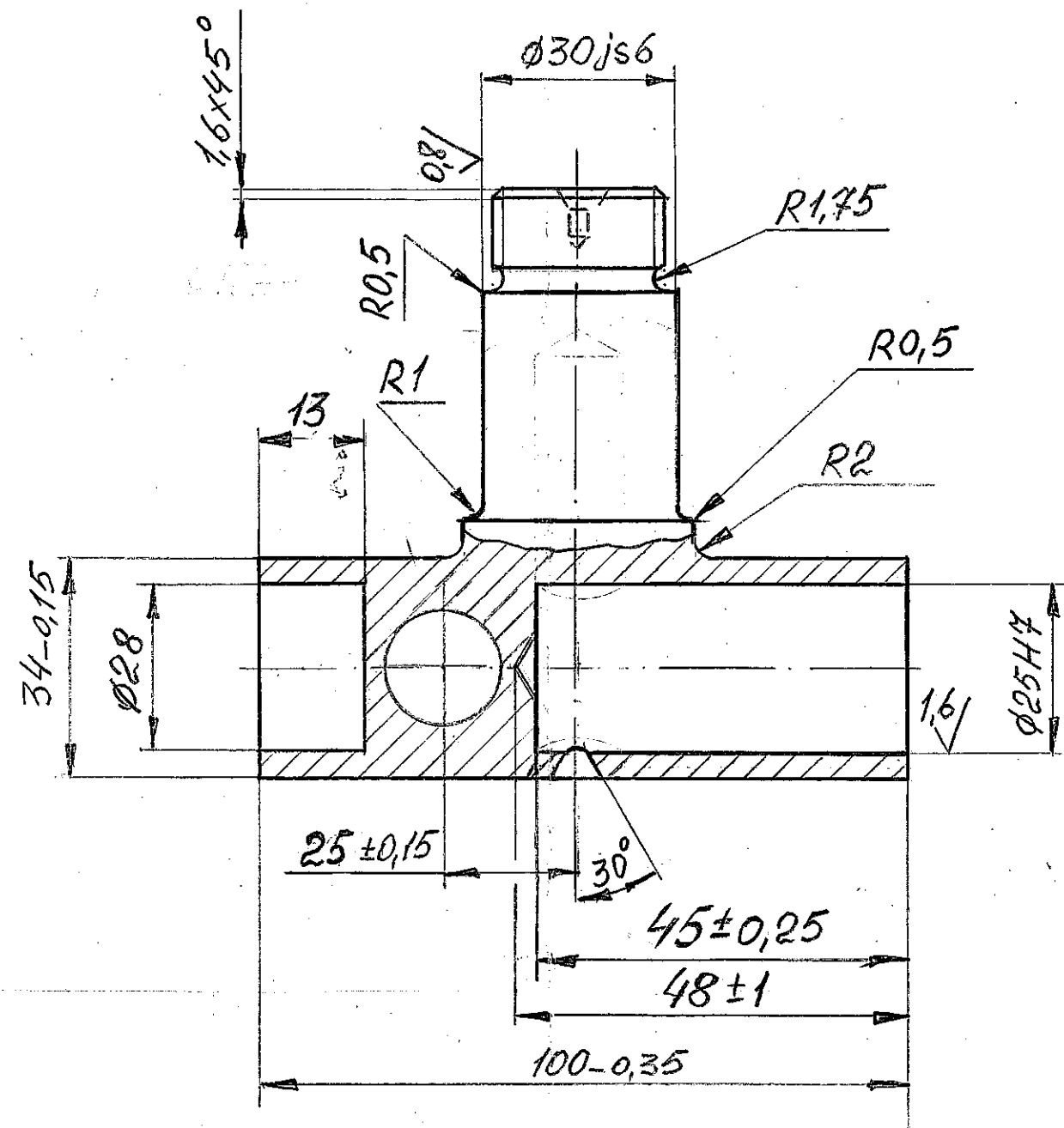
Technical drawing of a mechanical part, likely a valve or connector, showing a cross-section. The drawing includes dimensions for overall size (100-0,35), internal features (R1, R2, R0,5), and a central bore (Ø28). A note '16x45°' is present near the top left corner.



1. 30, 34 НРС, калишь в заготовке
2. Материал заменитель: сталь 40Х ГОСТ 4543-91
3. Неуказанные предельные отклонения
размеров: H_{14} ; k_{14} ; $\pm \frac{IT_{14}}{2}$;
4. Остальные технические требования
по ОСТ 4ГО, 040, 014.

[illegible]

3,2/(\checkmark)



1. 30, 34 НРС, калий в заготовке
2. Материал заменитель: сталь 40Х ГОСТ 4543-91
3. Неуказанные предельные отклонения размеров: H14; h14; $\pm \frac{IT14}{2}$;
4. Остальные технические требования по ОСТ 4ГО.040.014.

ИЗМ	Лист	Модиф	Подп	Дата	Корпус			Литер	Масса	Масшт
Разраб	Кулиш									1:1
Провер					Сталь 30ХГСА ГОСТ 4543-91			Лист	Листов	1
Т.Контр										
Н.Контр										
Утв										