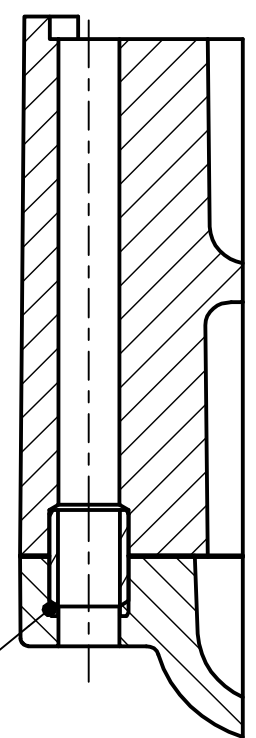
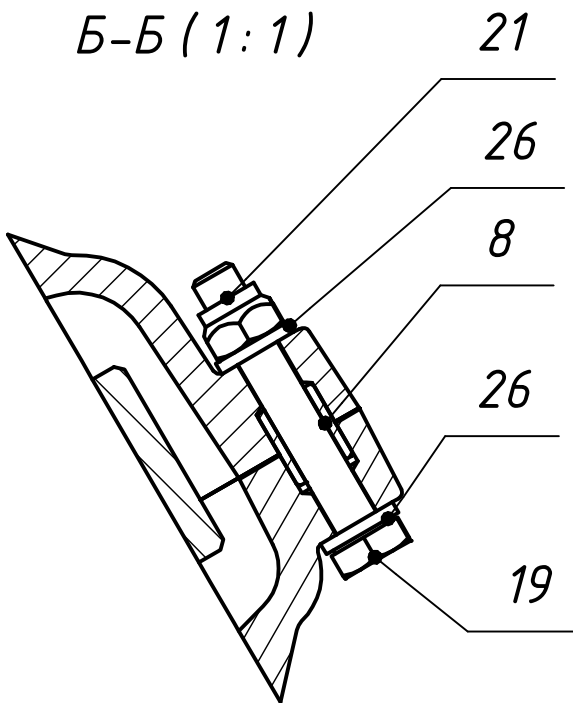


В-В (1:1)



Б-Б (1:1)

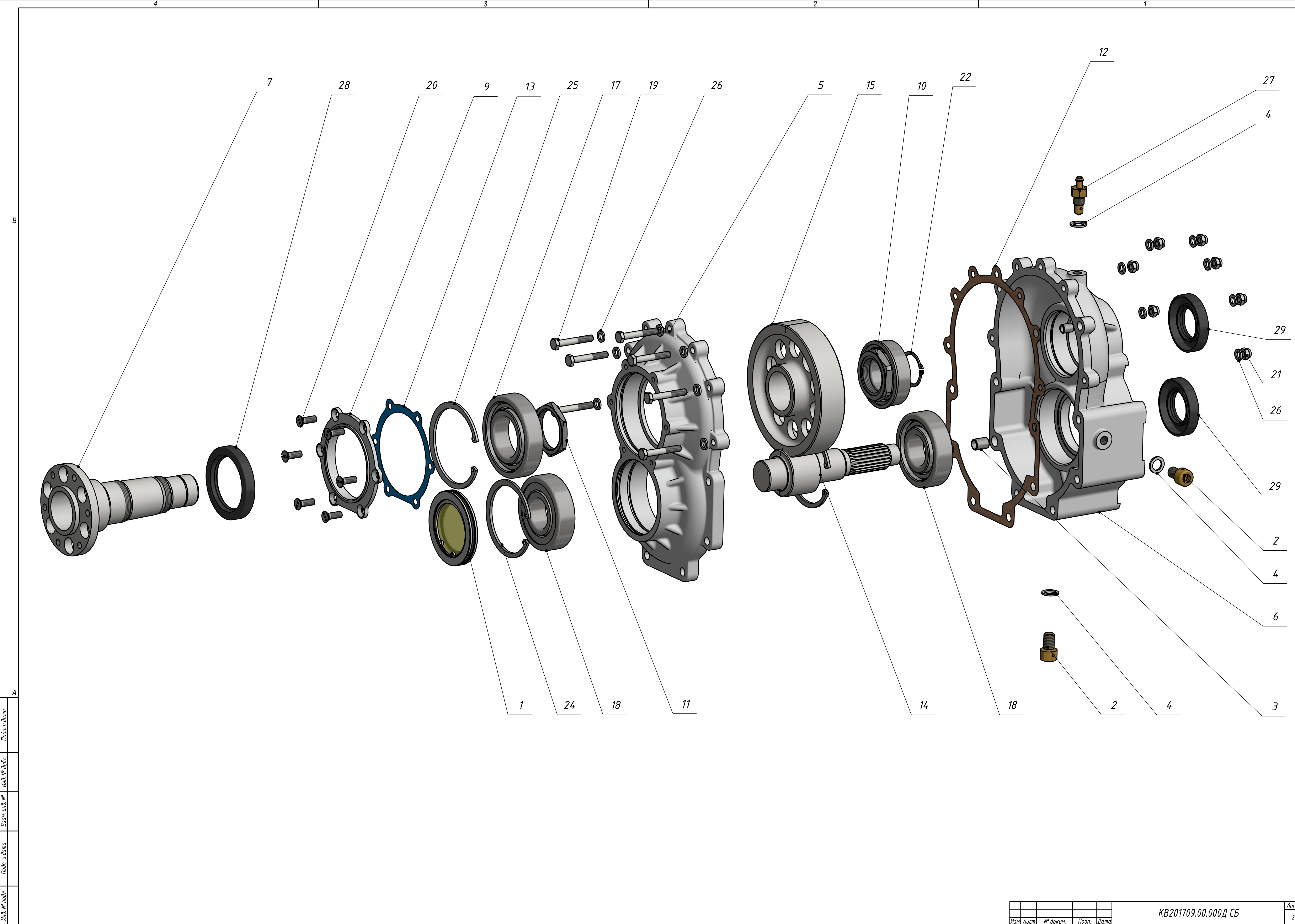


Технические характеристики:

- Максимальные обороты 10 000 об/мин.
- Максимальная мощность 125 л/с 92 кВт.
- Передачные отношения 1:2.7 1:3 1:3.2

- Размеры для справок.
- Резьбовые соединения стопорить резьбовым герметиком.
- Залить масло И-12А ГОСТ 20799-75, через заливную горловину Е, предварительно выкрутив штуцер поз. 2.
- Редуктор обкатать в течение 2 часов под нагрузкой, равной половине заданной номинальной.
- Контроль уровня масла производить через полость И, предварительно выкрутив пробку поз. 2.
- Слив масла производить через полость Ж, предварительно выкрутив пробку поз. 2.
- Остальные ТТ по СТБ 1022-96.

				КВ201709.00.000Д СБ				
Изм./Лист	№ докум.	Подп.	Дата	Редуктор	Лит.	Масса	Масштаб	
Разраб.	КВ		28.06.2015			7,37	1:1	
Пров.								
Т. контр.								
Нач. отд.								
Н. контр.				Сборочный чертеж	Лист	1	Листов	2
Утв.								



Изд. №	Подп. и дата	Взам. инв. №	Изд. №	Подп. и дата
1			1	
2			2	
3			3	
4			4	