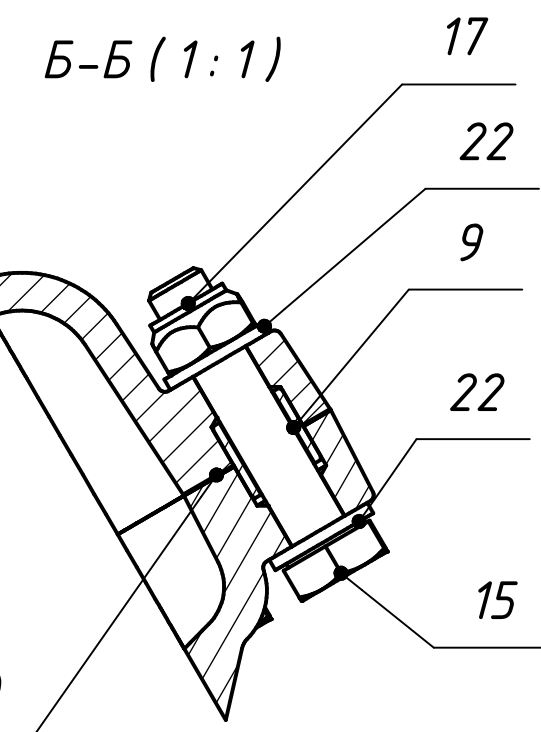
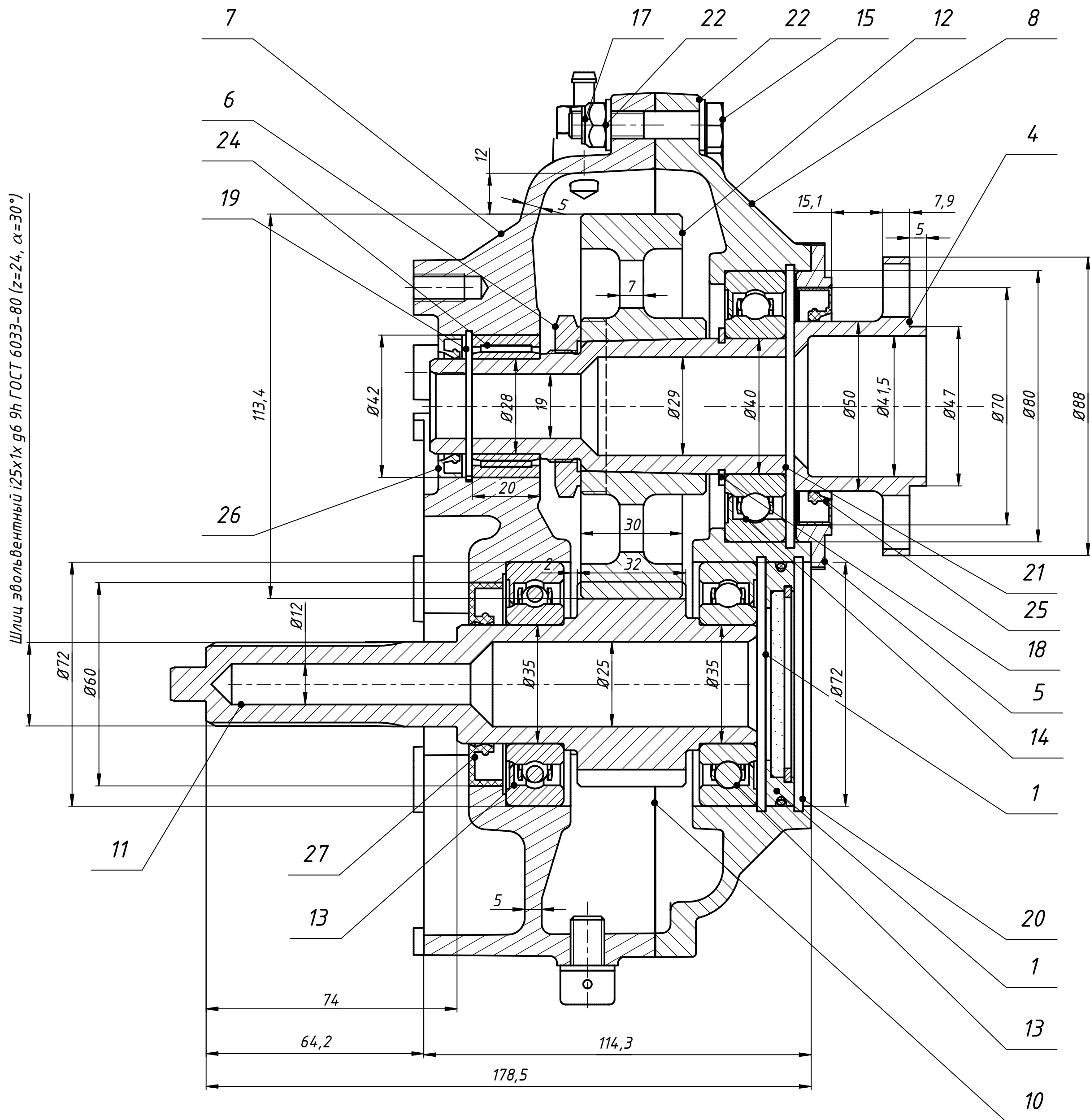


Шлиц эвольвентный 125х1х 9H ГОСТ 6033-80 (z=24, α=30°)



А-А (1:1)



Ф	Зв	Поз.	Обозначение	Наименование	Кол.	Примечание
				Документация		
			КВ201803.00.000	Сборочный чертеж	1	
				Сборочные единицы		
		1	КВ201709.01.185	Стекло	1	
				Детали		
		2	КВ2014.09.009	Пробка	2	
		3	КВ2014.09.015	Шайба	3	
		4	КВ201709.00.003	Вал	1	
		5	КВ201709.00.014	Фланец	1	
		6	КВ201709.00.015	Гайка	1	
		7	КВ201803.00.001	Корпус	1	
		8	КВ201803.00.002	Крышка	1	
		9	КВ201803.00.012	Втулка	2	
		10	КВ201803.00.031	Прокладка	1	
		11	КВ201803.00.143	Вал-шестерня	1	
		12	КВ201803.00.146	Колесо зубчатое	1	
				Стандартные изделия		
		13		Подшипник 160207 ГОСТ 8882-75	2	
		14		Подшипник 160208 ГОСТ 8882-75	1	
		15		Болт DIN 931-1 - М8 х 40	7	
		16		Винт М6 х 18 10,9 DIN 963	6	
		17		Гайка М8Металлич.	7	
		18		Кольцо стопорное 40х1,75 DIN 471	1	
		19		Кольцо стопорное 42х1,75 DIN 472	1	
		20		Кольцо стопорное 72 х 2,5 DIN 472	2	
		21		Кольцо стопорное 80 х 2,5 DIN 472	1	
		22		Шайба DIN 433 - 8,4	14	
				Прочие изделия		
		23	М10х1	Штуцер прокачки	1	
		24	Подшипник INA NKI 28/20	Подшипники роликовые игольчатые с фланцем на внутреннем кольце SKF	1	
		25	Сальник 55х70х10	Сальник 50х70х10	1	
		26	Сальник 28х42х7	Сальник 28х42х7	1	
		27	Сальник 35х60х10	Сальник 35х60х10	1	

- Размеры для справок.
- Резьбовые соединения стопорить резьбовым герметиком.
- Залить масло И-12А ГОСТ 20799-75, через заливную горловину Е, предварительно выкрутив штуцер поз. 23.
- Редуктор обкатать в течение 2 часов под нагрузкой, равной половине заданной номинальной.
- Контроль уровня масла производить через полость И, предварительно выкрутив пробку поз. 2.
- Слив масла производить через полость Ж, предварительно выкрутив пробку поз. 2.
- Остальные ТТ по СТБ 1022-96.

Технические характеристики:

- Максимальные обороты 8 500 об/мин.
- Максимальная мощность 145 л\с 106 кВт.
- Передаточные отношения 1:2,0 1:2,3 1:2,5

				КВ201803.00.000СБ			
				Редуктор	Лист	Масса	Масштаб
Изм.	Лист	№ докум.	Подп.				
Разраб.	КВ		28.06.2015			7,05	1:1
Пров.					Лист	1	Листов
Т. контр.				Сборочный чертеж			
Нач. отд.							
Н. контр.							
Этб.							
				1 Копировал			
				Формат А1			